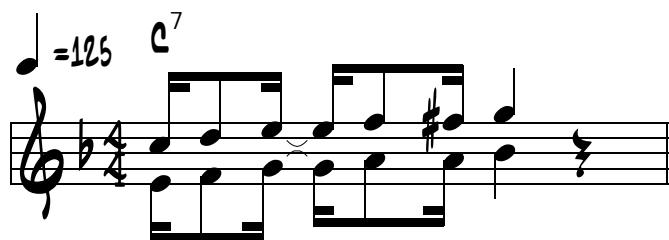


C'EST CHAUD LA BIGUINE

Marc Provance - Dominique Bellot - Pascal Hamard

Biguine Zouk



refrain

Chaud C'EST CHAUD LA BI—GUI—NE on va tous la dan—ser,
Chaud C'EST CHAUD LA BI—GUI—NE c'est du rhum en—flam—mé,

ve—nez donc c'est le grand car—na—val les An—till's sont les
on va fair' sans mê—me voy—a—ger un' croi—sièr' jus—qu'à

couplet

rei—nes du bal On a tous un grand be—soin c'est nor—mal,
la Tri—ni—té... Un oi—seau s'est po—sé sur tes che—veux

de rê—ver sous les é—toil's, de na—ger sous un ciel il lu—mi—né
il y'a des fleurs dans tes yeux, ta rob' roug' est jo—lie comm' le co—rail

à l'om—bre des co—co—tiers, La mu—siqu' ça peut te don—ner tout ça,
pas ques—tion que je m'en aill', Moi j'ai mis mon ber—mu—da jaun' et bleu,

D^7 G_m G^7 C

il suf—fit que tu y crois, sous tes pieds il y a du sa—ble blanc,
ce—lui qui me va le mieux, quell' fo—lie le zouk nous coll' à la peau,

G^7 C^7 C^7 C^7 F E E^b7

et de beaux pois—sons d'ar—gent...
on se don—ne des ti—bos... la Tri—ni—té...

A^b A^{dim} B^b7_m E^b7 B^b7_m E^b7 A^b

Chaud C'EST CHAUD LA BI—GUI—NE on va tous la dan—ser,
Chaud C'EST CHAUD LA BI—GUI—NE c'est du rhum en—flam—mé,

F^7 B^b7_m B^b7

ve—nez donc c'est le grand car—na—val les An—till's sont les
on va fair' sans mê—me voy—a—ger un' croi—sièr' jus—qu'à

1. B^b7_m E^b7 2. E^b7 A^b F^7

rei—nes du bal la Tri—ni—té... Ve—nez donc c'est le

B^b7_m B^b7 1. E^b7 A^b

grand car—na—val chaud chaud chaud, LA BI—GUI—NE C'EST CHAUD

2. E^b7 A^b A^b

—GUI—NE C'EST CHAUD...